

- en Mounting instructions
- zh 安装指导
- ko 설치 지침서
- ja 取扱説明書

Rotary-type actuator
旋转型执行器
로터리타입 조작기
ロータリー式ダンパーアクチュエータ

GSD...6
GQD...6

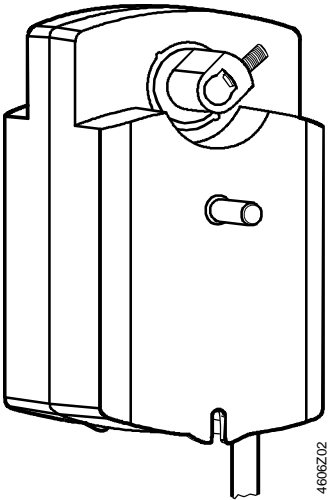
A

Deliverables

设备构件

제품의 공급 (구성품)

製品及び付属品



B

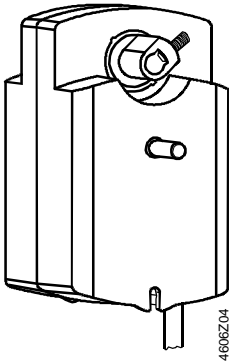
Notes / Warnings

提示 / 警告

주의 사항

保護等級 / 注意

IP40
In all positions



en

Store these instructions together with the actuator or with the plant documentation!



This symbol denotes dangers and measures to avoid personal injury and property damage:

- Only authorized personnel may connect actuators for AC 230 V.
- Do not expose the actuator's connecting cables to water or lay the cables in water.



Device of protection class II (protective insulation)



Device of protection class III (protective insulation)



Warning! Do not open the actuator.

Wiring and commissioning

Refer to the actuator's commissioning instructions and datasheet N4606.

zh

请将此安装指导文件与驱动器或现场文件保存在一起。



此符号代表危险和须要采取措施以免对人及财产产生损害:

- 只有被授权的工程人员才可进行230V交流电压的电气安装。
 - 请参考“图内”有关辅助开关可容许电压表。
- 不要将已连接电线的驱动器暴露在水中及将电线放在水中。



设备安全等级 II (绝缘保护)



设备安全等级 III (绝缘保护)



注意! 请不要打开驱动器

驱动器接线和调试

请参考调试指导和驱动器技术资料N4606。

ko

본 지침서는 조작기 또는 관련 설비 자료와 함께 보관 한다.



위험요소와 더불어 인사 및 재산상의 피해를 방지 하기 위한 표시(심볼):

- 전기적 결선(AC230V)은 반드시 전기 공사 면허가 있는 사람에 의해 시행 되어야 한다.
- 보조스위치의 접점용량은 "다이어그램" 상의 테이블에 표시된 내용을 참고한다.

조작기의 연결 케이블은 물에 닿지 않도록 주의 한다.



전기안전규격(CE 절연규격) : Class II



전기안전규격(CE 절연규격) : Class III



주 의! 조작기를 임의로 열지 마시오.

결선 및 시운전

시운전 지침 또는 "데이터 시트" N4606 를 참조

ja

ダンパーアクチュエータを取付ける場合には、この説明書に従い行って下さい。



この注意書きを守らないと、傷害を伴う危険と共に、機器を破損する事があります。

- 配線は電気工事士の資格を持った人が行って下さい。
- アクチュエータへの配線は、水に浸したり、雨にさらされる事の無い様施工して下さい。



絶縁保護クラス II



絶縁保護クラス III



注意! カバーを外さない事。

配線及び調整

製品の仕様書N4606を参照して下さい。

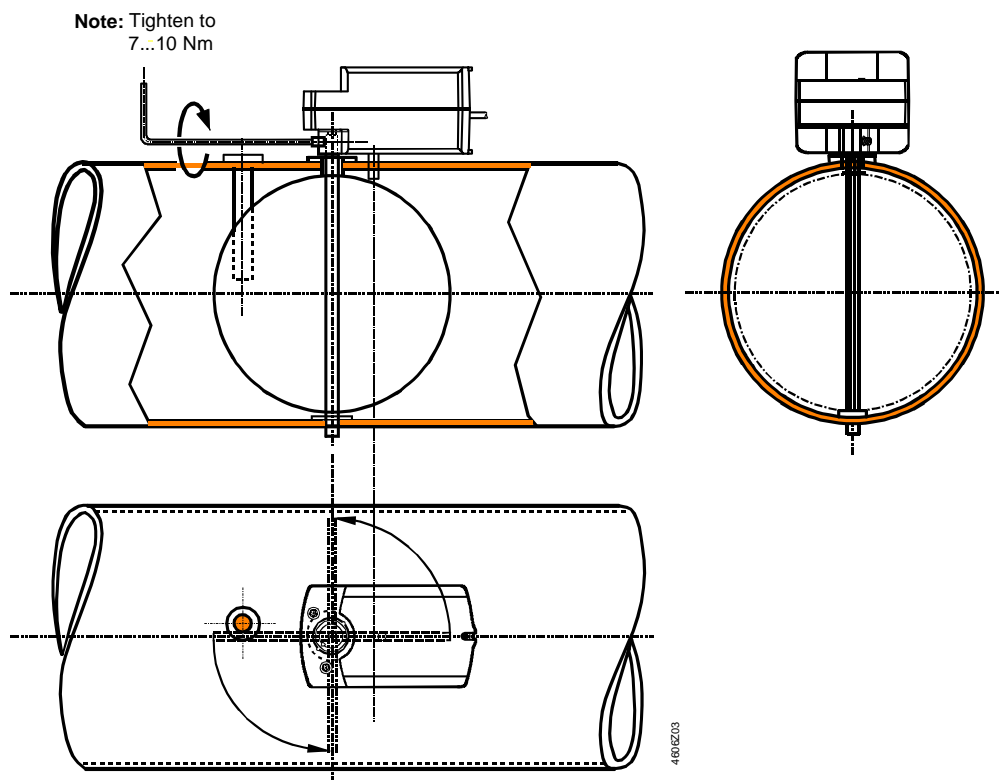
C

Shaft Mounting

轴的安裝

조작기의 설치

ダンパーシャフトへの取付



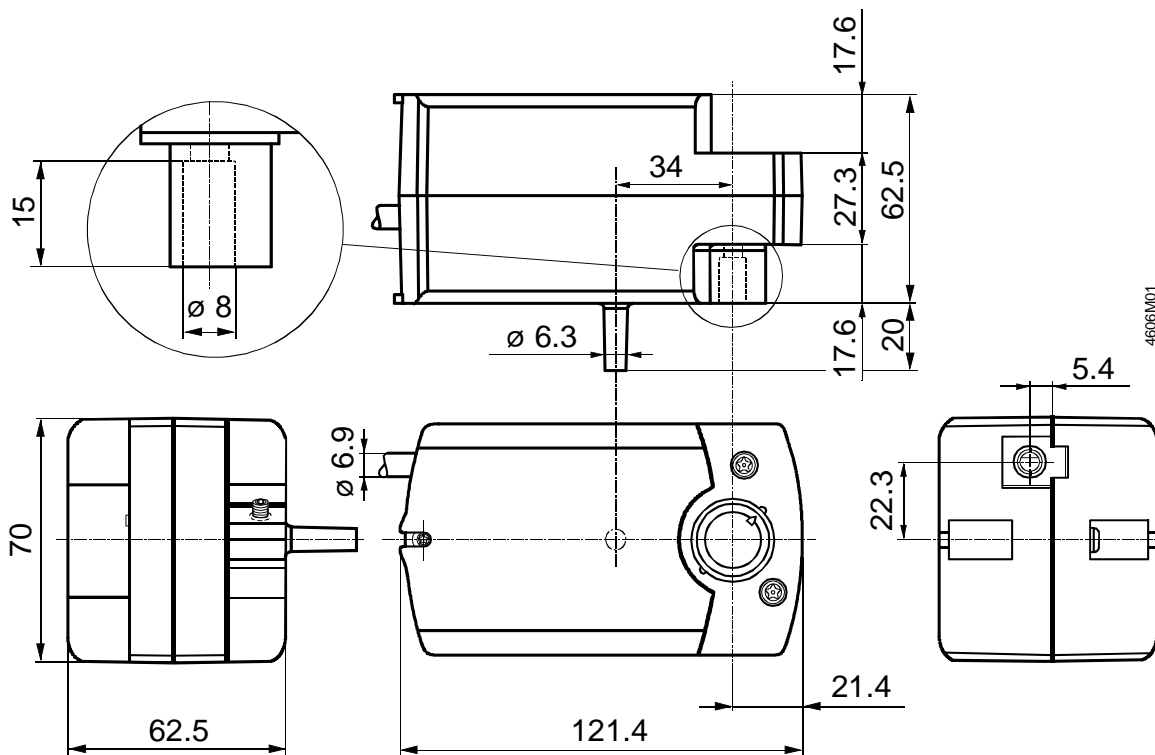
D

Dimensions

尺寸

외형치수

外形寸法



Dimensions in mm

尺寸单位 mm

치수 단위 mm

単位 mm

E

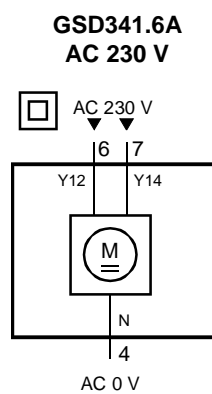
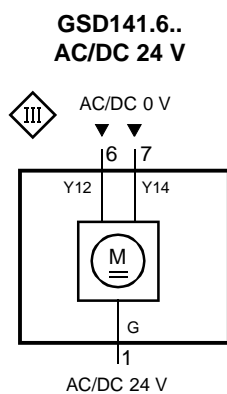
Wiring Diagrams

接线图

결선 회로도

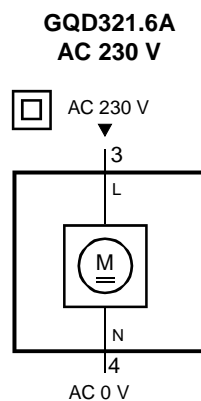
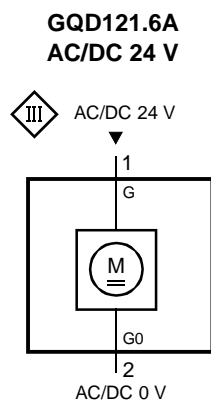
配線接続図

GSD141.6..
GSD341.6A



SPDT
Two-position control
开关控制
2-위치 제어
2位置タイプ

GQD121.6A
GQD321.6A



Two-position control
开关控制
2-위치 제어
2位置タイプ

Wire designations

Connection	Cable				Meaning
	Code	No.	Color	Abbrevia- tion	
AC/DC 24 V Actuators	G	1	red	RD	System potential AC/DC 24 V
	G0	2	black	BK	System neutral
	Y12	6	violet	VT	Positioning signal AC/DC 0 V "clockwise"
	Y14	7	orange	OG	Positioning signal AC/DC 0 V "counter-clockwise"
AC 230 V Actuators	L	3	brown	BN	Line AC 230 V
	N	4	blue	BU	Neutral
	Y12	6	black	BK	Positioning signal AC 230 V "clockwise"
	Y14	7	white	WH	Positioning signal AC 230 V "counter-clockwise"

电缆说明

连 接	线缆				注 解
	端子号	端子	颜色	缩写	
AC/DC 24 V 驱动器	G	1	红色	RD	供电类型为 AC/DC 24 V
	G0	2	黑色	BK	中性线
	Y12	6	紫色	VT	驱动器控制信号 AC/DC 0 V “顺时针旋转”
	Y14	7	橙色	OG	驱动器控制信号 AC/DC 0 V “逆时针旋转”
AC 230 V 驱动器	L	3	啡色	BN	相线 AC 230 V
	N	4	蓝色	BU	中性
	Y12	6	黑色	BK	驱动器控制信号 AC 230 V “顺时针旋转”
	Y14	7	白色	WH	驱动器控制信号 AC 230 V “逆时针旋转”

결선 케이블

구 분	케이블				내 용
	코드	번호	색상	약어(약자)	
AC/DC 24 V 조작기	G	1	적색	RD	공급전원 AC/DC 24 V
	G0	2	흑색	BK	시스템 뉴트럴
	Y12	6	자주색	VT	동작신호 AC/DC 0 V "시계방향 회전"
	Y14	7	오렌지색	OG	동작신호 AC/DC 0 V "반시계방향 회전"
AC 230 V 조작기	L	3	갈 색	BN	공급전원 AC 230 V
	N	4	청색	BU	뉴트럴 (N)
	Y12	6	흑색	BK	동작신호 AC 230 V "시계방향 회전"
	Y14	7	흰색	WH	동작신호 AC 230 V "반시계방향 회전"

付属ケーブルの内容

内容	ケーブル				仕 様
	コード	No.	色	記号	
電源 AC/DC 24 V	G	1	赤	RD	システムポテンシャル AC/DC 24 V
	G0	2	黒	BK	システムニュートラル
	Y12	6	紫	VT	操作信号 AC/DC 0 V “時計廻り”
	Y14	7	オレンジ	OG	操作信号 AC/DC 0 V “反時計廻り”
電源 AC 230 V	L	3	茶	BN	相電圧 AC 230 V
	N	4	青	BU	ニュートラル
	Y12	6	黒	BK	操作信号 AC 230 V “時計廻り”
	Y14	7	白	WH	操作信号 AC 230 V “反時計廻り”

RJ12 jack
GSD141.6K

